

GRADO



AGRICULTURA SOSTENIBLE

2024



SIEMBRA TU

HUERTO



DIAGNÓSTICO

Cada vez se requieren alimentos más frescos, tener disponibilidad de estos y anticiparnos ante una posible escasez, de esta forma se toma iniciativa de sembrar nuestras propias plantas para consumir alimentos más limpios, ahorrar la compra y fácil acceso para implementarlos en nuestras comidas diarias

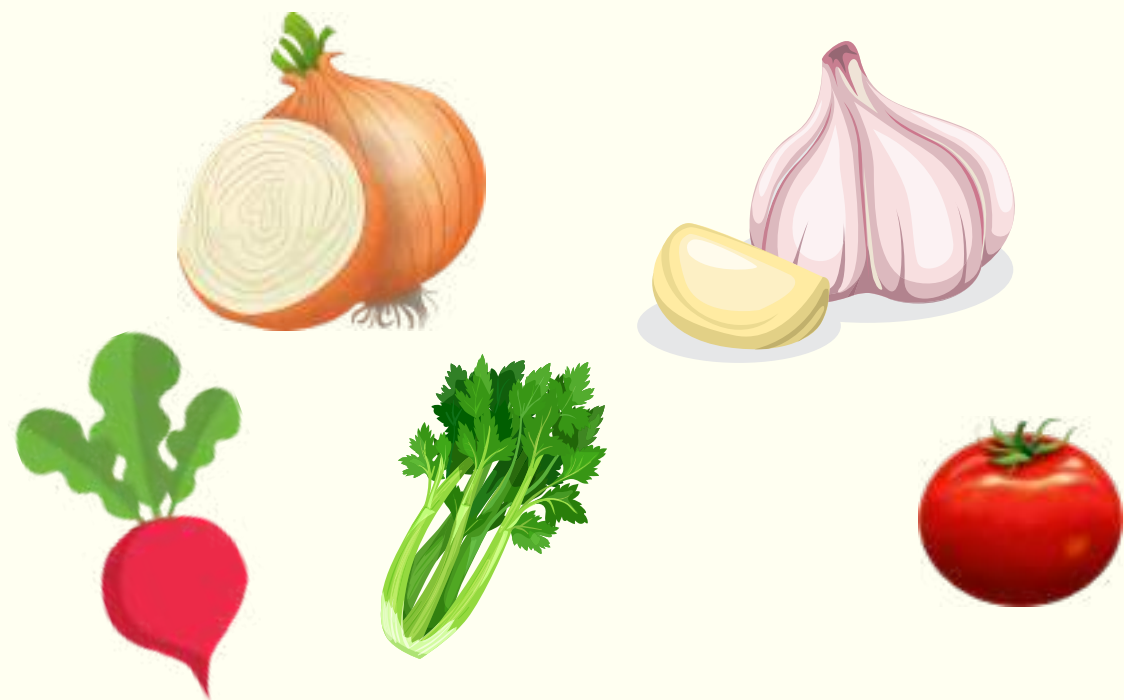
HUERTO EN CASA

Para crear un huerto en casa, elige un lugar con al menos 6 horas de luz solar diaria, como un balcón o jardín.
Usa contenedores con buen drenaje, como macetas o cajas recicladas, y llena con una mezcla rica en nutrientes.
Siembra hierbas, verduras y frutas adecuadas para tu clima; riega regularmente y asegúrate de que no se encharquen.
Fertiliza cada pocas semanas y revisa para controlar plagas.
Cosecha cuando las plantas estén maduras y disfruta de tus propios productos frescos.



PLANTAS BÁSICAS EN UN HUERTO FAMILIAR

- Apio
- Cebolla
- lechuga
- Pimiento
- Tomate
- Espinaca
- Ajo
- Rabano



IMPORTANCIA

Crear un huerto en casa es importante por varias razones. Primero, te permite cultivar alimentos frescos y saludables, reduciendo la dependencia de productos comercialmente cultivados que a menudo contienen pesticidas. Además, es una actividad sostenible que reduce la huella de carbono, al minimizar el transporte y el empaque de los alimentos.



CREAR UN HUERTO EN CASA NO SOLO PROPORCIONA ALIMENTOS FRESCOS Y SALUDABLES, SINO QUE TAMBIÉN PROMUEVE UNA VIDA MÁS SOSTENIBLE Y CONECTADA CON LA NATURALEZA. ES UNA ACTIVIDAD GRATIFICANTE QUE CONTRIBUYE AL BIENESTAR PERSONAL, FOMENTA HÁBITOS DE CONSUMO MÁS CONSCIENTES Y PUEDE INCLUSO AHORRAR DINERO. INICIAR UN HUERTO EN CASA ES UNA INVERSIÓN VALIOSA EN TU SALUD, TU ENTORNO Y TU ESTILO DE VIDA.





Manejo del cultivo

del Cacao



Preparación del Suelo

Preparar el suelo es crucial. Se eliminan piedras y se ajusta el pH para crear un ambiente propicio para el crecimiento del cacao.



CULTIVO POR ESQUEJE

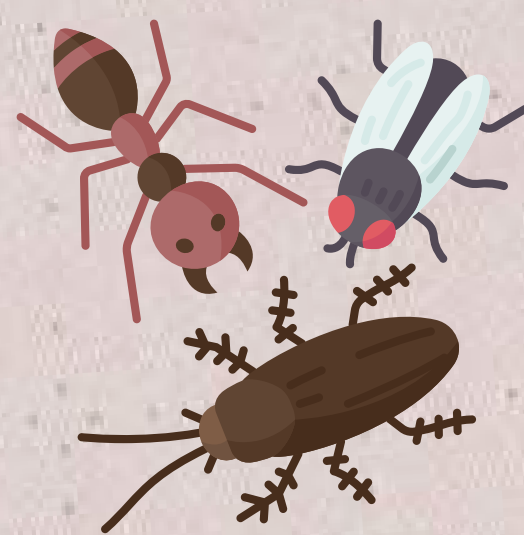
En lugar de sembrar semillas se utilizan esquejes de plantas de cacao maduras. Estos esquejes se plantan directamente en el suelo o en un medio de cultivo adecuado.



Cuidado y Mantenimiento

Protección contra plagas

- Se implementan medidas para proteger las plantas de cacao contra plagas y enfermedades que podrían afectar su salud y rendimiento.



Cosecha del Cacao

Cuando los arbustos de cacao cultivados a partir de esquejes alcanzan la madurez, se cosechan cuidadosamente. Los agricultores deben ser expertos en identificar el momento adecuado para la cosecha, ya que esto afecta significativamente la calidad del cacao.





MANEJO

DE PLAGAS

EN HUERTOS FAMILIARES

IDENTIFICAR

Lleva un control en tu cultivo. identifica los insectos que pueden llegar a ser perjudiciales y tos que resultan beneficiosos.



PLANIFICA

Es necesario que conozcas los insectos presentes y también su hábito y comportamiento, para lograr una planificación adecuada en diferentes tipos de cultivos.

CONTROLA

Con el uso de bioinsecticidas aplica en donde veas presencia de insectos dañinos, las partes de las plantas que han sido afectadas realiza una poda para la eliminación de esas hojas.



LLEVA A CABO UNA EVALUACIÓN

Verifica si los controles han cumplido con su fin o te es necesario planificar nuevas estrategias para el control de insectos.



AGRICULTURA
SOSTENIBILE

