



*Carrera de*  
**PSICOLOGÍA CLÍNICA**

Facultad de Ciencias de la Vida y Desarrollo Humano

RPC-SO-08-No.118-2025





### **MISIÓN**

Formar profesionales de la salud y el desarrollo humano que cuiden a los pacientes con ética, ciencia y visión humanista, aportando al bienestar social.



### **VISIÓN**

Ser referente nacional por su calidad académica y compromiso social, proyectándose internacionalmente mediante la formación docente y la investigación.

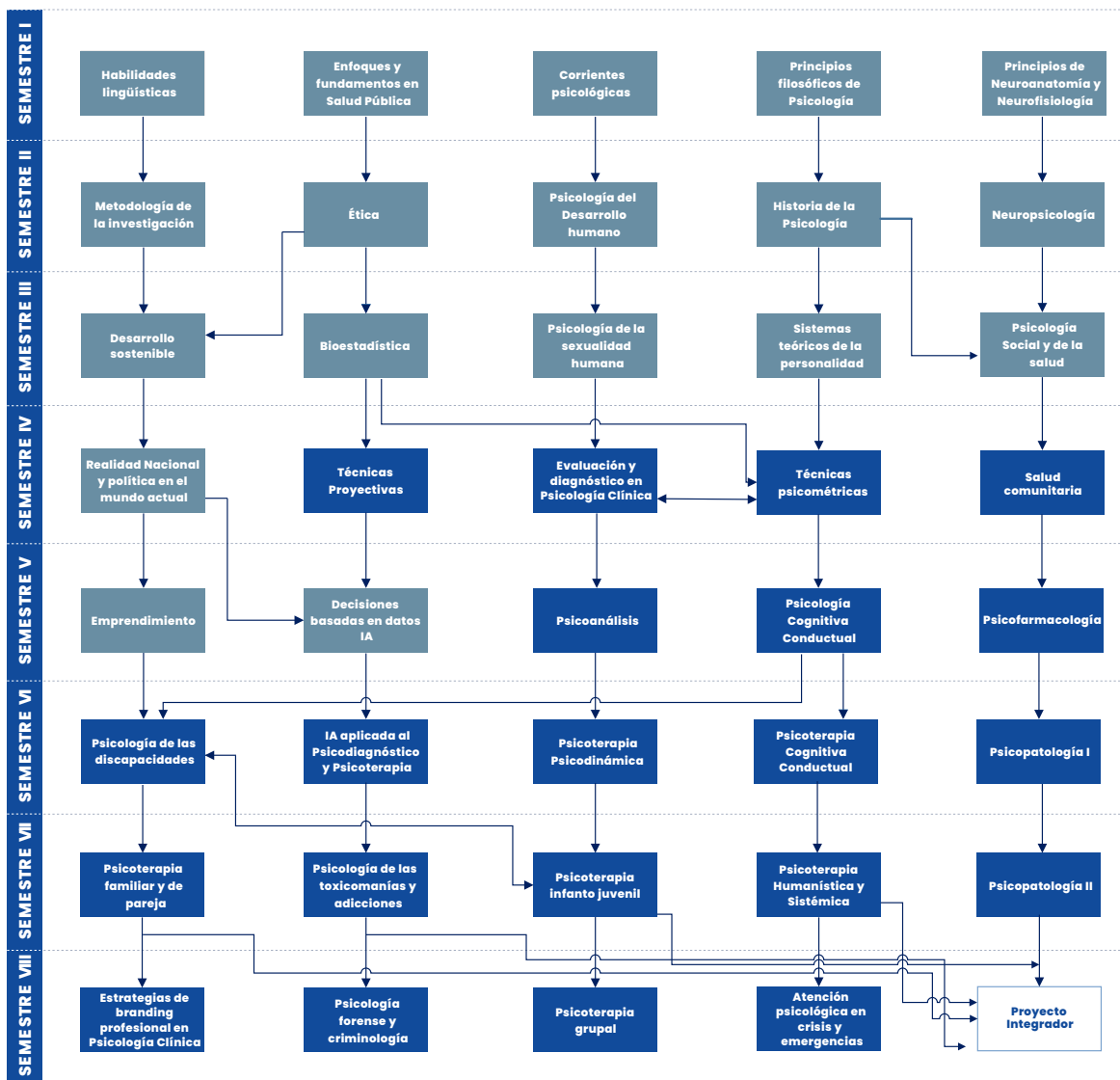
## **Objetivo General**

Formar un profesional integral y competente, capaz de abordar la salud mental con base teórica, práctica y científica, en contextos nacionales e internacionales. Interviene con enfoque humanista, visión crítica y compromiso social, promoviendo activamente el bienestar individual, familiar y comunitario.



# Malla CURRICULAR PSICOLOGÍA CLÍNICA

RPC-SO-08-No.118-2025



Simbología	Unidad de organización curricular
	Básica
	Profesional
	Unidad de Integración Curricular

SIMBOLOGÍA:

↓ PRERREQUISITO

----- CORREQUISITO



## Requisitos de Ingreso



Copia a color de la Cédula de Identidad o Ciudadanía, o Pasaporte con la Visa en el caso de estudiantes extranjeros.



Copia de libreta de calificaciones del colegio



Foto Digital

# Perfil de Egreso

- 1 Ejecutar procesos de análisis e interpretación de información en diversos contextos, promoviendo la valoración de datos para emitir juicios fundamentados, manteniendo un enfoque reflexivo y respetuoso hacia diferentes posturas con el propósito de aportar soluciones efectivas a problemas complejos.
- 2 Dirigir eficazmente equipos de trabajo, asumiendo compromisos que contribuyen a la mejora y desarrollo de una organización, promoviendo el liderazgo colaborativo para fortalecer la cohesión y el logro de objetivos comunes, con actitud ética y responsable en la toma de decisiones conjuntas para la resolución de conflictos.
- 3 Generar ideas originales en contextos diversos, promoviendo la asociación de conceptos y la identificación de relaciones entre factores para abordar desafíos de manera innovadora, manteniendo una actitud abierta y flexible al cambio con un enfoque crítico en la implementación de soluciones originales y creativas.
- 4 Desarrollar una secuencia lógica y estructurada de procesos de investigación de manera autónoma y creativa, para la generación de nuevo conocimiento y aplicación y fortalecimiento del conocimiento existente, recopilando y analizando datos de manera clara y coherente, manteniendo un enfoque crítico y ético en todas las etapas del proceso investigativo.



Brinda apoyo psicológico con empatía y formación sólida: Estudia **Psicología Clínica**.



- 5 Analizar el conocimiento teórico científico de la psicología clínica, discriminando a partir de ellos procesos psicológicos y afectivos, evaluando la validez práctica de la aplicación de los enfoques, para comprender los principios epistemológicos de la ciencia, formulando adecuadamente propuestas argumentativas, fomentando una actitud ética y crítica de los fenómenos actuales.
- 6 Emplear habilidades psicoterapéuticas con fundamentación teórica y propone intervenciones a partir del análisis de resultados obtenidos del proceso, para plantear diagnósticos que conlleven planes de prevención en salud mental, fomentando una actitud responsable y humana.
- 7 Aplicar técnicas psicológicas e instrumentos psicoterapéuticos estandarizados de primera respuesta psicológica con capacidad de evaluación rápida en conductas de riesgo, siguiendo protocolos institucionales y legales, para discriminar de forma adecuada su funcionalidad y proponer planes de intervención en salud mental, basados en resultados objetivos, fomentando el liderazgo y responsabilidad social y comunitaria.
- 8 Evaluar integralmente al paciente: Identifica las condiciones de salud del paciente, reconociendo problemas médicos como no médicos, analizando decisiones en situaciones de alta presión, afrontando el desafío de combatir a la enfermedad para evaluar los resultados de manera disciplinada, demostrando responsabilidad y buen criterio terapéutico.
- 9 Diseñar proyectos de investigación con tecnología, desarrolla y participa activamente en investigaciones en el campo de la salud mental, aplicando enfoques metodológicos con rigor científico, para plantear soluciones a problemas actuales dentro del campo de la psicología clínica, fomentando la capacidad de innovación, liderazgo y confidencialidad de acuerdo a los códigos deontológicos de la profesión.

**Escanea el código QR  
para más información  
sobre la carrera.**





[ecotec.edu.ec](http://ecotec.edu.ec)



**Samborondón**  
+593 - 939659117

**Guayaquil**  
+593 - 939211940

**La Costa**  
+593 - 993085686

