



Carrera de **PSICOLOGÍA**

• Itinerario Psicología Organizacional • Itinerario Psicología Educativa

Facultad de Comunicación, Humanidades y Creatividad

RPC-SO-15-No.309-2020



CAMPUS
Samborondón



CAMPUS
Guayaquil



CAMPUS
La Costa



MISIÓN

Formar profesionales integrales que generen soluciones creativas y estratégicas para el desarrollo del país.



VISIÓN

Ser referentes en la formación de profesionales innovadores y estratégicos que promuevan el desarrollo social, empresarial y ambiental.

Objetivo General

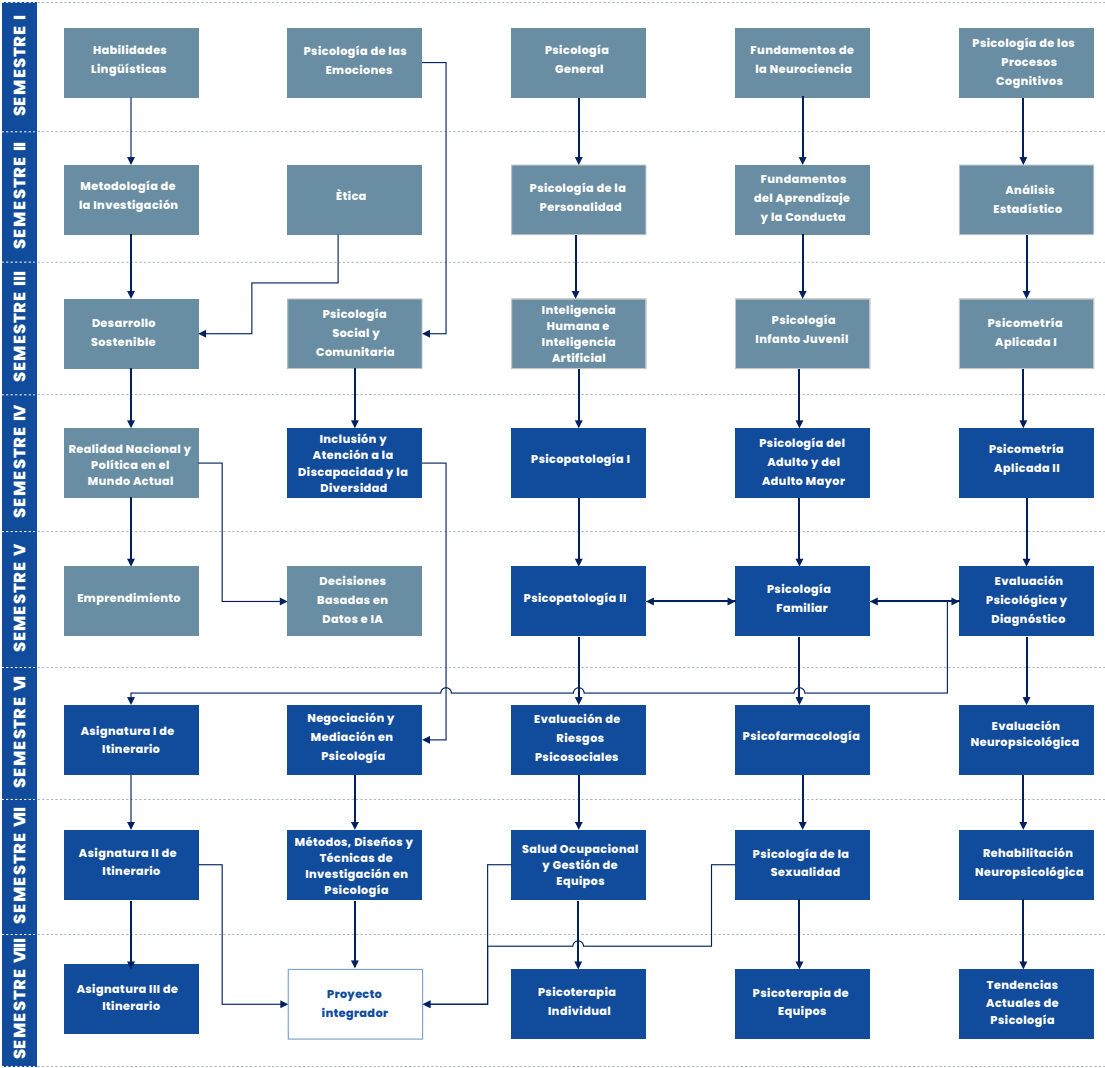
Impulsar la formación integral del psicólogo, integrando la ciencia y la práctica, y fomentando intervenciones éticas, creativas e innovadoras en los contextos educativo, familiar y organizacional.



Malla CURRICULAR

PSICOLOGÍA

RPC-SO-15-No.309-2020



Simbología	Unidad de organización curricular
	Básica
	Profesional
	Unidad de Integración Curricular

SIMBOLOGÍA:

↓ PRERREQUISITO

..... CORREQUISITO



Requisitos de Ingreso



Poseer título de bachiller o su equivalente.



Copia a color de la Cédula de Identidad o Ciudadanía, o Pasaporte con la Visa en el caso de estudiantes extranjeros.



Copia a color del Certificado de Votación de las últimas elecciones o Consulta Popular.



Dos fotos actualizadas, a color, tamaño carnet.



Haber aprobado el Curso de Nivelación de la Universidad.



Perfil de Egreso

- 1 Analizar al individuo como ser bio-psico-social en los ámbitos educativo, organizacional y comunitario, con enfoque ético y profesional.
- 2 Analizar, con base en los fundamentos epistemológicos de la psicología, los factores que inciden en los procesos cognitivos, volitivos y afectivos.
- 3 Analizar el comportamiento humano mediante investigación científica y técnicas psicológicas para prevenir enfermedades y trastornos mentales.
- 4 Caracterizar la conducta y los procesos mentales desde la prevención, promoción, asistencia y rehabilitación psicológica en todos los ámbitos.

*Escanea el código QR
para más información
sobre la carrera.*



Conviértete en un agente de cambio para la salud mental. Estudia **Psicología**.



ecotec.edu.ec

📍 **Samborondón**

☎ +593 - 939659117

📍 **Guayaquil**

☎ +593 - 939211940

📍 **La Costa**

☎ +593 - 980102598

