



Carrera de
INGENIERÍA AGRÓNOMA

Facultad de Ingenierías, Arquitectura y Ciencias de la Naturaleza

RPC-SO-41-No.673-2018



MISIÓN

Formar un profesional capaz de gestionar procesos industriales con apoyo en la investigación y la tecnología, con compromiso ético, responsable y honesto.



VISIÓN

Convertirnos en una facultad de referencia por su calidad en la enseñanza, desarrollo e innovación tecnológica en la región.

Objetivo General

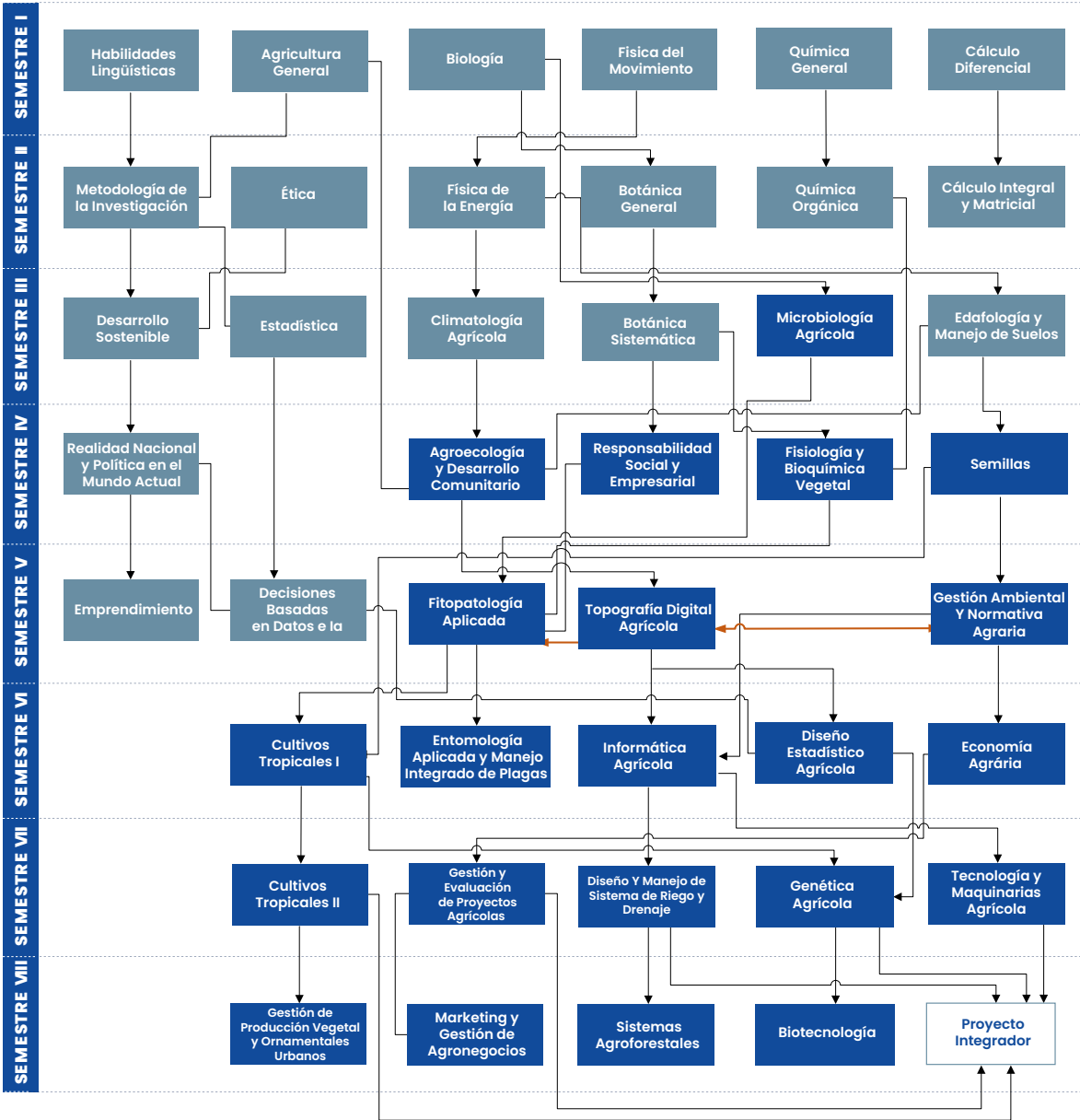
Formar profesionales que gestionen procesos agrícolas con innovación y sustentabilidad, brindando soluciones prácticas con ética y responsabilidad.



Malla CURRICULAR

INGENIERÍA AGRÓNOMA

RPC-SO-41-No.673-2018



Simbología	Unidad de organización curricular
	Básica
	Profesional
	Unidad de Integración Curricular

SIMBOLOGÍA:

↓ PRERREQUISITO

↔ CORREQUISITO



Requisitos de Ingreso



Poseer título de bachiller o su equivalente.



Copia a color de la Cédula de Identidad o Ciudadanía, o Pasaporte con la Visa en el caso de estudiantes extranjeros.



Copia a color del Certificado de Votación de las últimas elecciones o Consulta Popular.



Dos fotos actualizadas, a color, tamaño carnet.



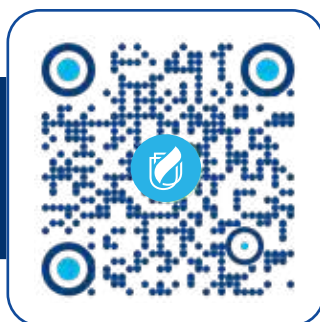
Haber aprobado el Curso de Nivelación de la Universidad.

Perfil de Egreso



- 1 Determinar, teniendo en cuenta la evolución sociocultural ecuatoriana, los fundamentos epistémicos y características generales de la ciencia agrícola.
- 2 Implementar estrategias para el acceso a insumos (fertilizantes, maquinarias, semillas en condiciones óptimas) que fomenten la productividad y eficiencia agrícola.
- 3 Generar acciones desde los procesos productivos agrícolas, teniendo en cuenta los parámetros de seguridad biológica y protección a los recursos humanos.
- 4 Planificar y aplicar estrategias responsables para el manejo y conservación de suelos, controlando procesos de cultivo y gestión agrícola sostenible.

*Escanea el código QR
para más información
sobre la carrera.*



Protege el planeta, impulsa la sostenibilidad y lidera el cambio.
Estudia **Ingeniería Agrónoma.**



ecotec.edu.ec

📍 **Samborondón**

☎ +593 - 939659117

📍 **Guayaquil**

☎ +593 - 939211940

📍 **La Costa**

☎ +593 - 980102598

